

# ANNEE 2010 – TAILLES MINIMALES DE CAPTURE DES POISSONS, CRUSTACES ET MOLLUSQUES

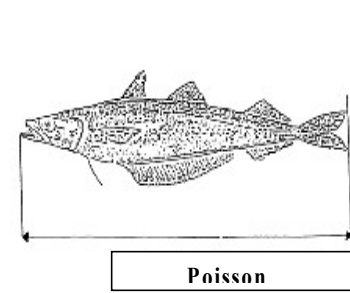
**Références réglementaires :**

Annexe XII du règlement CE 850-98 visant à la conservation des ressources de pêche par le biais de mesures techniques de protection des juvéniles d'organismes marins

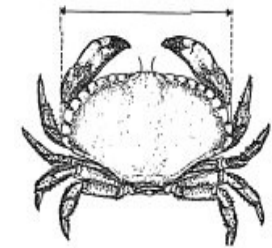
Arrêté du 16 juillet 2009 déterminant la taille minimale ou le poids minimum de capture et de débarquement des poissons et autres organismes marins

Décret n° 90-618 du 11/07/1990 modifié

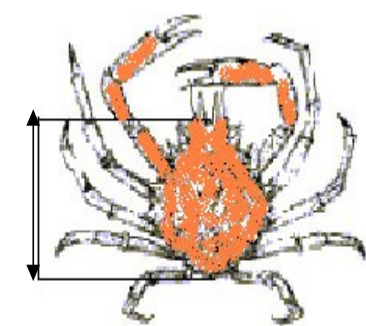
POISSONS	Taille
ANCHOIS ( <i>Engraulis encrasicolus</i> )	12 cm
BAR ( <i>Dicentrarchus labrax</i> )	36 cm
BARBUE ( <i>Scophthalmus rombus</i> )	30 cm
CABILLAUD ( <i>Gadus morhua</i> )	35 cm
CARDINE ( <i>Lepidorhombus spp.</i> )	20 cm
CHINCHARD ( <i>Trachurus spp.</i> )	15 cm
EGLEFIN ( <i>Melanogrammus aeglefinus</i> )	30 cm
FLET ( <i>Platichthys flesus</i> )	20 cm
HARENG ( <i>Clupea harengus</i> )	20 cm
LIEU JAUNE ( <i>Pollachius pollachius</i> )	30 cm
LIEU NOIR ( <i>Pollachius virens</i> )	35 cm
LINGUE ( <i>Molva molva</i> )	63 cm
LINGUE BLEUE ( <i>Molva dipterygia</i> )	70 cm
MAQUEREAU ( <i>Scomber spp</i> )	20 cm
MERLAN ( <i>Merlangius merlangus</i> )	27 cm
MERLU ( <i>Merluccius merluccius</i> )	27 cm
MULET ( <i>Mugil spp.</i> )	30 cm
ORPHIE ( <i>Belone belone</i> )	30 cm
PLIE ( <i>Pleuronectes platessa</i> )	27 cm
SAR ( <i>Diplodus sargus</i> )	25 cm
SARDINE ( <i>Sardina pilchardus</i> )	11 cm
SOLE ( <i>Solea spp.</i> )	24 cm
TURBOT ( <i>Psetta maxima</i> )	30 cm



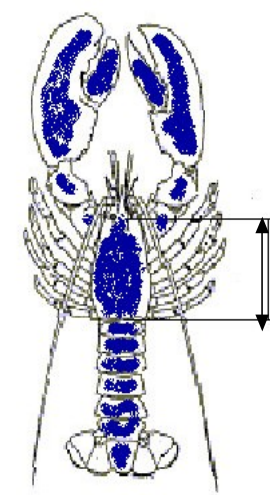
Poisson



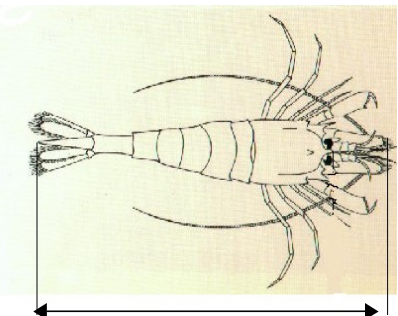
Tourteau. crabe. ét



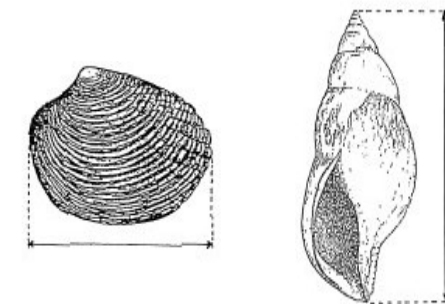
Araignée



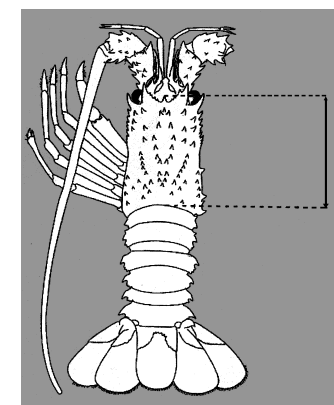
Homard



Crevette grise/Bouqu



Coquillages



Langouste

CRUSTACES	Taille
ARAIGNEE DE MER (Maia squinado) (4)	12 cm
BOUQUET ( <i>Palaemon serratus</i> ) (1)	5 cm
HOMARD ( <i>Homarus gammarus</i> ) (2)	8,7 cm
LANGOUSTE ROUGE, ROSE (3)	11 cm
LANGOUSTINE ( <i>Nephrops norvegicus</i> ) (1)	8,5 cm nord 48° parallèle 9 cm sud 48° parallèle
TOURTEAU ( <i>Cancer pagurus</i> )	14 cm nord 48° parallèle 13 cm sud 48° parallèle

(1) longueur totale de l'animal

(2) longueur de la carapace de la ligne médiane d'une des orbites jusqu'à bordure distale du céphalothorax

(3) longueur de la carapace mesurée de la pointe du rostre jusqu'au point médian de la bordure distale du céphalothorax

Décret n° 90-618 du 11/07/1990 modifié

MOLLUSQUES	Taille
BUCCIN ou BULOT ( <i>Buccinum undatum</i> )	4, 5 cm
COQUE OU HENON ( <i>Cerastoderma edule</i> )	2, 7cm
COQUILLE ST JACQUES ( <i>Cerastoderma edule</i> )	10,2 cm nord 48° parallèle 10,5 cm en rade de Brest 10 cm sud 48° parallèle
COUTEAU ( <i>Ensis spp.</i> )	10 cm
HUITRE CREUSE ( <i>Crassostrea gigas</i> ) (5)	5 cm
HUITRE PLATE ( <i>Ostrea edulis</i> ) (5)	6 cm
MACTRE SOLIDE ( <i>Spisula solida</i> )	2,5 cm
MOULE ( <i>Mytilus edulis</i> )	4 cm
ORMEAU ( <i>Haliotis spp.</i> ) (6)	9 cm
OURSIN	5,5 cm (piquants exclus)
PALOURDE ( <i>Ruditapes decussatus</i> )	4 cm
PALOURDE JAPONAISE ( <i>Ruditapes philippinarum</i> )	3,5 cm
PALOURDE ROSE ( <i>Venerupis rhomboides</i> )	3,8 cm
PALOURDE ROUGE ( <i>Callista chione</i> )	6 cm
PETONCLE	4 cm
PRAIRE ( <i>Venus verrucosa</i> )	4,3 cm
TELLINE	2,5 cm
VENUS ( <i>Spisula spp.</i> )	2,8 cm
VERNIS ( <i>Challista spp.</i> )	6 cm

- (4) Prélèvement limité à 6 araignées par personne et par jour en pêche sous-marine.
  - (5) Pêche autorisée du 1er septembre au 29 avril uniquement à la main.
  - (6) Pêche autorisée du 1er septembre au 14 juin – 20 pièces par personne et par jour.
- Pouce-pied** : ouvert du 16/01 au 14/03 et du 16/09 au 14/11 - 3 kilos/personne/jour

Tout **engin de pêche** mouillé en mer doit être signalé au moyen de bouées marquées des lettres et du numéro du navire auquel il appartient.

L'usage du **casier dit « à parloir »** est interdit pour la pêche maritime de loisir le long du littoral de la région Bretagne. Est considéré comme casier à parloir, tout casier disposant de deux chambres et/ou d'un dispositif anti-retour.

Pêche au **filets fixes** avec autorisation administrative mais interdit sur le littoral de Concarneau.

Pêche à la **CIVELLE INTERDITE** (arrêté DRAM n° 25/205 du 24/01/2005)

CEPHALOPODES	Poids
POULPE ( <i>Octopus vulgaris</i> )	750 gr

## Périodes de pêche, engins autorisés et quantités maximales de pêche par jour et par pêcheur pour les coquillages, poissons et crustacés.

Coquillages			
Espèces	Période pêche autorisée	Engin-pratique autorisé	Quantité autorisée
La pêche des coquillages est interdite dans les zones classées C et D sanitaires par arrêté préfectoral			
Coque ou hénon	toute l'année	Râteau 35 cm largeur maximum, Fourche 4 doigts largeur 20 cm max., binette, griffe, Fourche à coquillages largeur max de 38 cm, croc à coquillages largeur max de 25 cm	Non limitée sauf 3kg au total coques et palourdes sur gisement rivière Pont l'Abbé
Coquille Saint-Jacques	Selon le calendrier de la campagne coquillière professionnelle du site concerné.	Uniquement à la main En action de plongée sous-marine (apnée)	Non limitée 15 pièces sur les gisements de Morlaix, Brest et Camaret 30 pièces sur les autres gisements du Finistère
Huîtres	Du 1er septembre au 29 avril	Uniquement à la main	Non limitée
Ormeau	du 1 <sup>er</sup> septembre au 14 juin.	Croc à crabes uniquement, Apnée ou plongée strictement interdite	20 pièces
Oursin	15 octobre au 15 avril sur partie de littoral située au Nord de la commune de Ploéven	Faubert, radasse Apnée ou plongée strictement interdite	Non limitée
Palourde	Toute l'année	Râteau 35 cm largeur maximum, Fourche 4 doigts largeur 20 cm max., binette, griffe, Fourche à coquillages largeur max de 38 cm, croc à coquillages largeur max de 25 cm	Non limitée sauf 3kg au total coques et palourdes sur gisement rivière Pont l'Abbé
Pétoncle	Toute l'année, (sauf en rade de Brest, application du calendrier professionnel)	Uniquement à la main	Non limitée
Praire			Non limitée
Telline (donax)	Toute l'année sauf en baie de Douarnenez : 1 <sup>er</sup> septembre au 30 juin	Crochet à 3 doigts	Non limitée sauf 2 kg pour les baies d'Audierne et de Douarnenez
Crustacés			
Espèces	Période pêche autorisée	Engin-pratique autorisé	Quantité autorisée
araignée	Selon calendrier des professionnels et du 1 <sup>er</sup> octobre au 31 mars pour le littoral compris entre port de Morgat et extrémité Ouest Cap de la Chèvre	Uniquement à la main en plongée ou au filet trémail et casier pour navires de plaisance	6 pièces en pratique de la plongée sous-marine
Pouce-pied	16 janvier au 14 mars, 16 septembre au 14 novembre	Ciseau à bois ou burin longueur 50 cm maximum Largeur 5 cm maximum	3 Kg pêcheur/jour sur littoral du Finistère
Poissons			
Espèces	Période pêche autorisée	Engin-pratique autorisé	Quantité autorisée
Barbue	Toute l'année	Ceux autorisés à bord d'une embarcation,	Non limitée
Limande	Pêche sous-marine : du 2 juillet au 31 mars pour partie du littoral des affaires maritimes du Guilvinec.	Filet fixe avec autorisation administrative, Ligne tenue à la main.	
Pile			
Sole			
Turbot			
Bar	Toute l'année		
Dorade			
Lieu jaune			
Maquereau			
Mulet			

**N.B. : pêche de la civelle strictement interdite sur le Finistère**